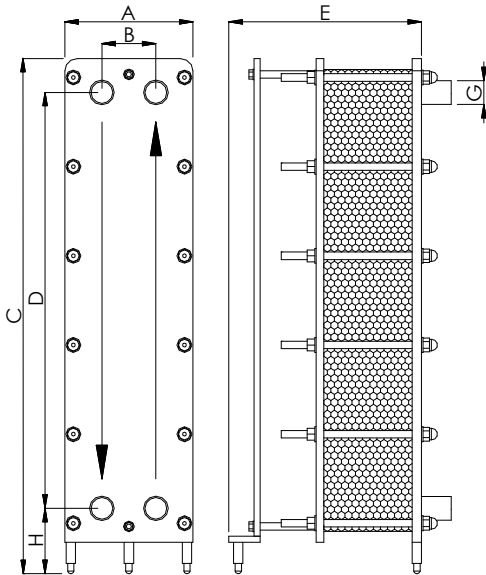


APPLICAZIONI	Settore alimentare, farmaceutico, chimico
PORTATA MAX.	15 m ³ /h (con acqua)
TELAIO	PN6, PN10 (su richiesta anche PN16)

TSC911

MATERIALI	TELAIO	Acciaio Inox AISI 304L Acciaio Inox AISI 316L	PIASTRE	Acciaio Inox AISI 304 Acciaio Inox AISI 316L Titanio Alloy SMO 254
	GUARNIZIONI	NBR EPDM FKM	TIRANTI	Acciaio Inox ASTM A193 B8 Acciaio Inox ASTM A193 B8M

DIMENSIONI E INGOMBRI

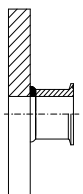


PRESSIONE NOMINALE	PN6	PN10
A (mm)	204	210
B (mm)		86
C (mm)		816
D (mm)		657
H (mm)		104,5
G (mm)		DN32 (1 1/4")
Sup. unit. (m ²)		0,091
Vol. Canale (l)		0,168
Peso piastra (Kg)		0,49
Spess. Piastra (mm)		0,5
Peso telaio (Kg)	50	60
Tiranti	N°12 M12	N°12 M14
E (mm)	265 (max 13 piastre) 315 (max 25 piastre) 365 (max 37 piastre) 415 (max 49 piastre) 565 (max 85 piastre) 765 (max 131 piastre)	

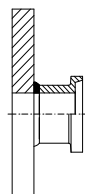
Nota: alle quantità sopra può essere considerata un'ampliabilità del 20% per ogni lunghezza. La quantità max di piastre per questo scambiatore è **159**

Lo scambiatore è realizzato in conformità con la normativa **PED 2014/68/UE**

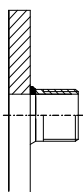
TIPO DI CONNESSIONI



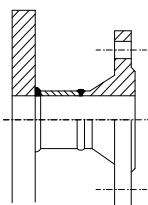
Clamp Inox DN32



DIN 11851 Inox DN32



Filettato maschio Inox G1 1/4"



Flangiato Inox DN32

Disponibile anche **ANSI**