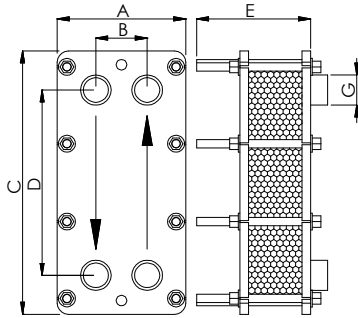


APPLICAZIONI	Riscaldamento, raffreddamento, utilizzabile con vapore
PORTATA MAX.	15 m ³ /h (con acqua)
TELAIO	PN10, PN16

TSC510

MATERIALI	TELAIO	Acciaio Carbonio P355NH (EN 10028/3a) verniciato Acciaio Carbonio ASTM A516 Gr.70 verniciato Acciaio Inox AISI 304L Acciaio Inox AISI 316L	PIASTRE	Acciaio Inox AISI 304 Acciaio Inox AISI 316L Titanio Alloy SMO 254
	GUARNIZIONI	NBR EPDM FKM	TIRANTI	Acciaio zincato ASTM A193 B7 Acciaio Inox ASTM A193 B8 Acciaio Inox ASTM A193 B8M

DIMENSIONS



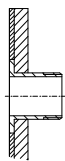
Sono disponibili anche le gambe di supporto

NOMINAL PRESSURE	PN10	PN16
A (mm)	204	214
B (mm)		86
C (mm)		490
D (mm)		381
G (mm)	DN32 (1 1/4")	
Sup. unit. (m ²)	0,048	
Vol. Canale (l)	0,102	
Peso piastra (Kg)	0,29	
Spess. Piastra (mm)	0,5	
Peso telaio (Kg)	25	31
Tiranti	N°8 M12	N°8 M16
E (mm)	116 (max 21 piastre)	
	191 (max 39 piastre)	
	291 (max 61 piastre)	

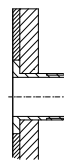
Nota: alle quantità sopra può essere considerata un'ampliabilità del 20% per ogni lunghezza. La quantità max di piastre per questo scambiatore è **75**

Lo scambiatore è realizzato in conformità con la normativa **PED 2014/68/UE**

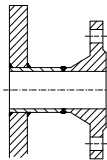
CONNECTION TYPE



Filettato maschio Inox con cartellate (estraibile) G1 1/4"

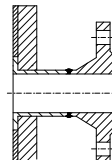


Filettato maschio Polipropilene o PTFE con cartellate (estraibile) G1 1/4"



Flangiato DN32 (tubo e flangia in Acc. C.)

Disponibile anche **ANSI**



Flangiato DN32 (tubo cartellato e flangia Inox)

Disponibile anche **ANSI**