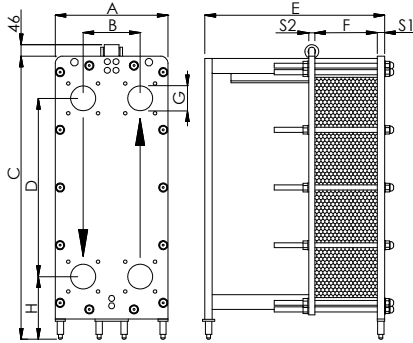


APPLICAZIONI	Settore alimentare, farmaceutico, chimico
PORTATA MAX.	150 m ³ /h (con acqua)
TELAIO	PN6, PN10 (su richiesta anche PN16)

TSC2411

MATERIALI	TELAIO	Acciaio Inox AISI 304L Acciaio Inox AISI 316L	PIASTRE	Acciaio Inox AISI 304 Acciaio Inox AISI 316L Titanio Alloy SMO 254
	GUARNIZIONI	NBR EPDM FKM		TIRANTI

DIMENSIONI E INGOMBRI

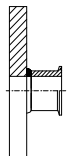


PRESSIONE NOMINALE	PN6	PN10
A (mm)	454	465
B (mm)		230
C (mm)		1146
D (mm)		720
H (mm)		255
G (mm)		DN100 (4")
Sup. unit. (m ²)		0,224
Vol. Canale (l)		0,583
Peso piastra (Kg)		1,35
Spess. Piastra (mm)		0,5
Peso telaio (Kg)	260	350
Tiranti	N°10 M20 + N°4 M20	N°10 M24 + N°4 M20
E (mm)	735 (max 105 piastre) 985 (max 151 piastre) 1235 (max 197 piastre) 1485 (max 243 piastre) 1735 (max 289 piastre) 1985 (max 337 piastre)	

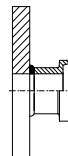
Lo scambiatore è realizzato in conformità con la normativa PED 2014/68/UE

Nota: alle quantità sopra può essere considerata un'ampliabilità del 20% per ogni lunghezza. La quantità max di piastre per questo scambiatore è **403**

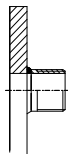
TIPO DI CONNESSIONI



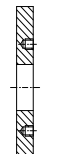
Clamp Inox DN100



DIN 11851 Inox DN100



Filettato maschio Inox G4"



Predisposto per flangia DN100

Disponibile anche ANSI

